

Milan Living Fund BTR 1

Descrizione:

- superficie (GBA): ET=1.971,12 mq – FT=5.290,46 mq (con balconi) – TOT=7.261,58 mq

- superficie (SL): 2.228,52 m²

- tipologia intervento: demolizione ricostruzione

-stim design: 06/22-10/22

- inizio lavori preliminari (demolizioni, contenimento scavi, scavi, ecc.): Agosto/Settembre 2022

L'immobile si sviluppa in 4 piani fuori terra e 1 piano interrato.

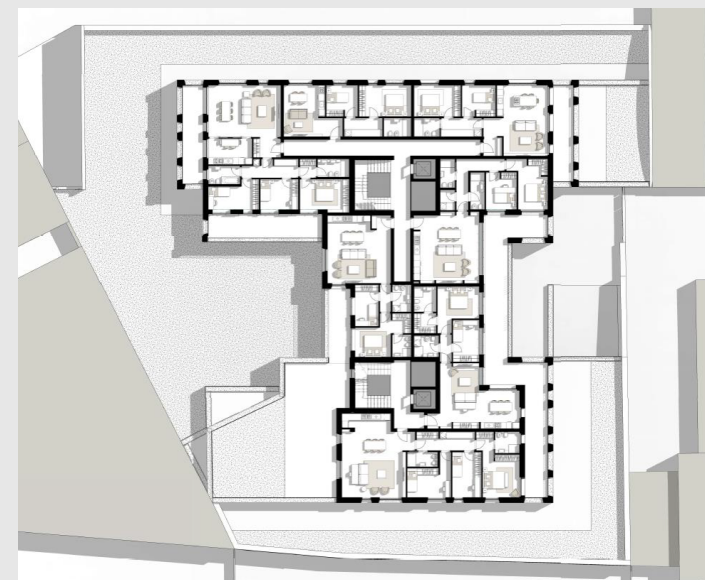
Tutti i piani fuori terra hanno destinazione d'uso a residenza.

Al piano terra sono allocati inoltre gli spazi comuni.

Incarico:

- Direzione lavori generale e civile.

Costo di realizzazione dell'intervento 8.835.000,00 €



Cronologia:

- Inizio attività: maggio 2022

- inizio lavori preliminari (demolizioni, contenimento scavi, scavi, ecc.):

- Fine lavori: 2025